

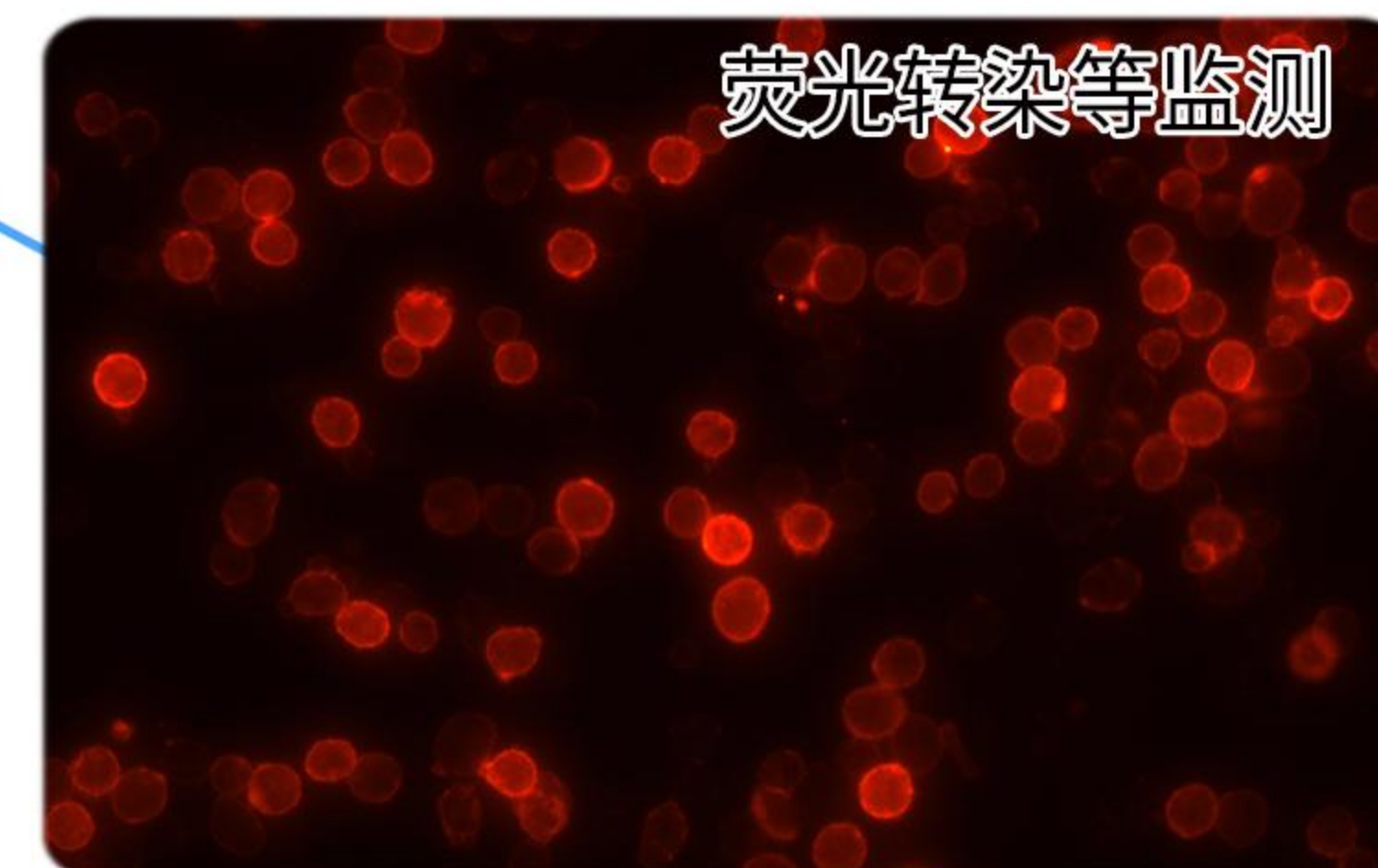
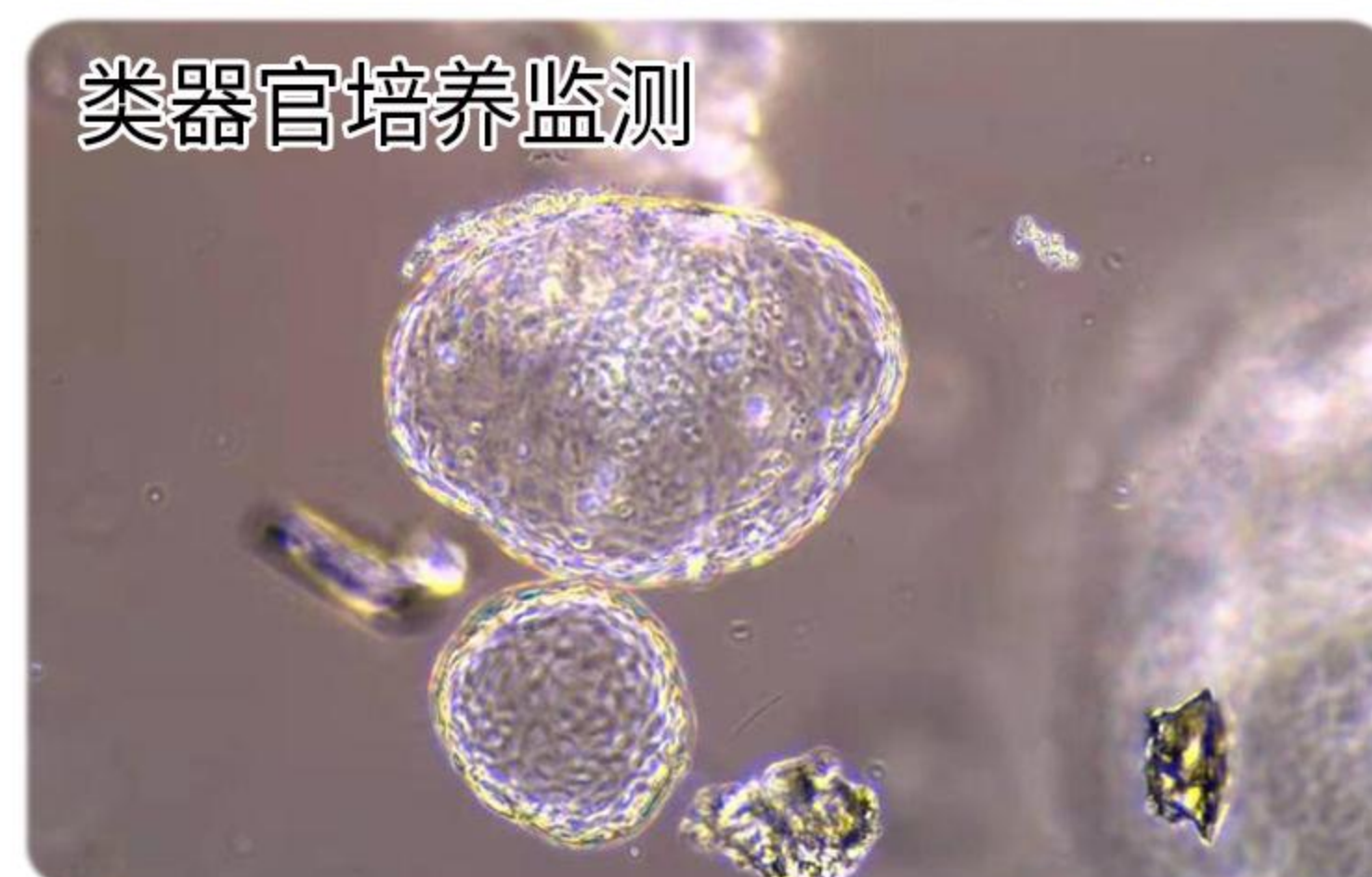
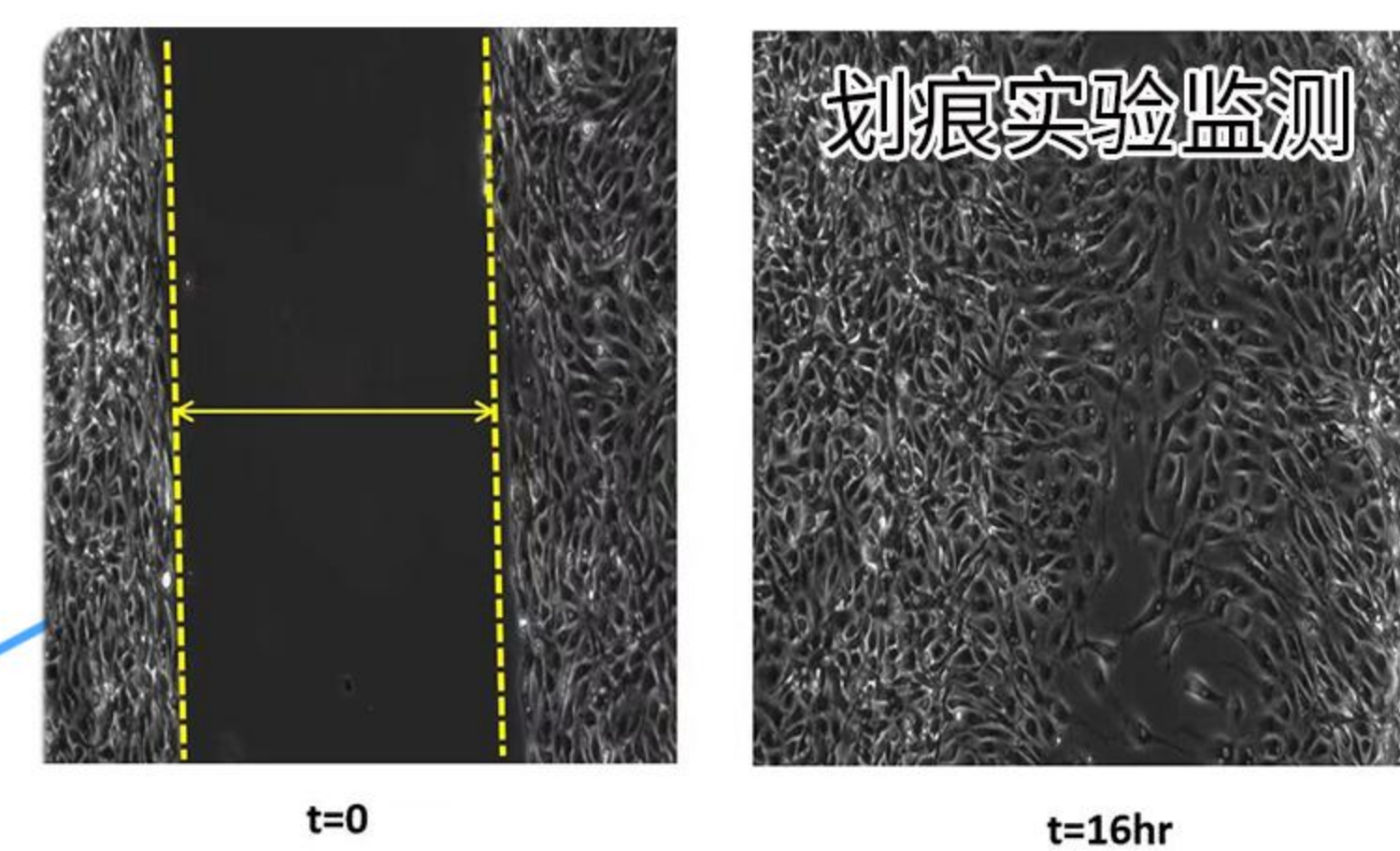
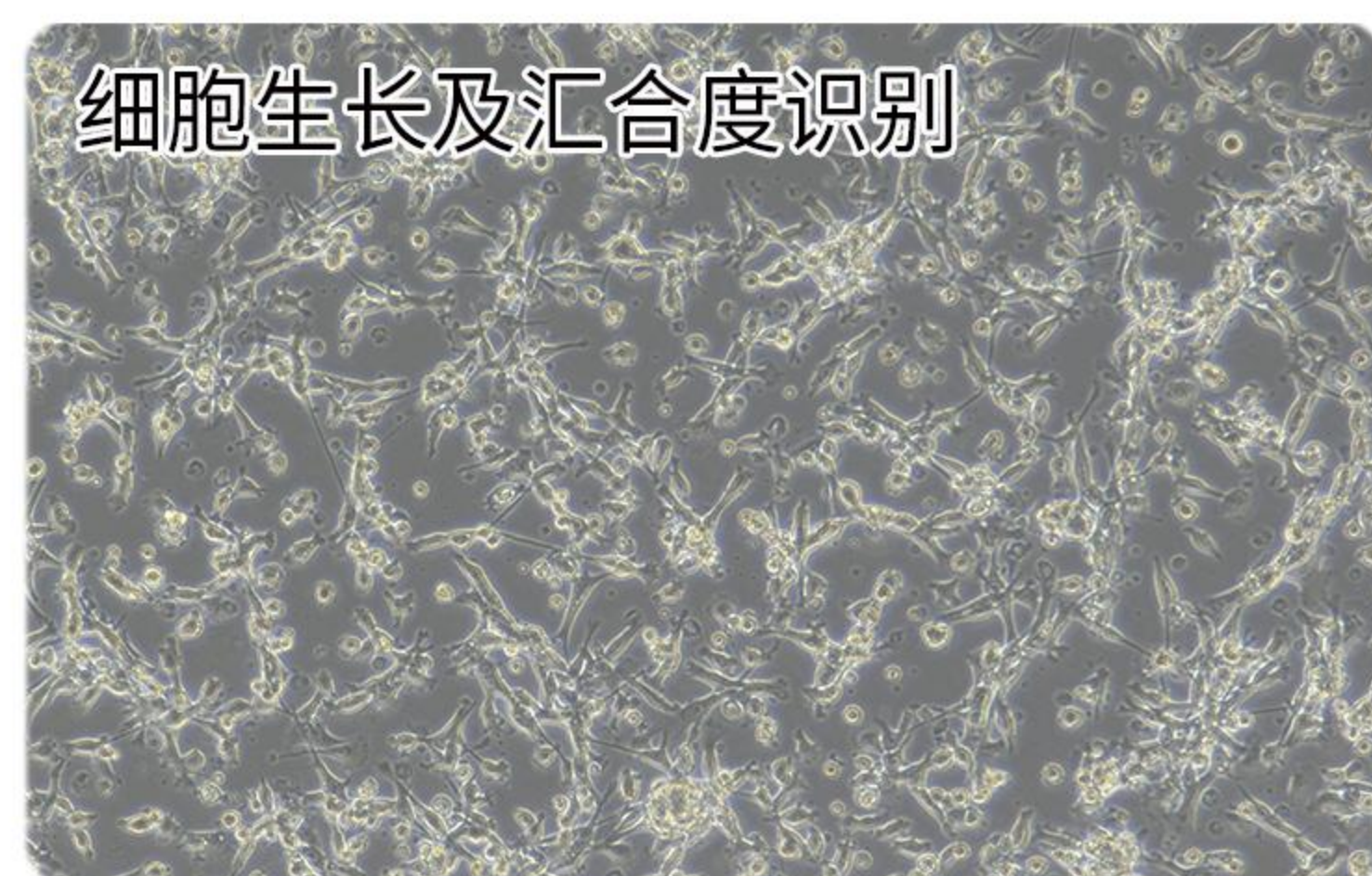
MCS21/MCS22

MCS11

兼具明场、相衬和荧光成像，标配蓝、绿两路荧光通道，适用于监控细胞转染和细胞活性等场景。

625nm红色LED光源相差观察可减少细胞光漂白，适用于细胞观察、汇合度分析、划痕实验等场景。

明美MCS11&MCS21&MCS22智能化活细胞成像监测系统，适配培养箱内自动化明场/荧光成像，可对活细胞进行长时间动态监测分析。借助易用的软件和AI智能分析系统，它能帮您对样本形态及行为变化进行实时可视化分析，还可实现细胞培养进程提醒。



Mshot 明美
 广州市明美光电技术有限公司
 Guangzhou Micro-shot Technology Co.,Ltd.

地址：广州市天河区华观路1933号万科云A栋506房
 联系电话：020-38250606
 网址：www.mshot.com
 邮箱：mshot@mshot.com
 QQ号：505506350



扫码了解更多

*任何规格和外观的改变，恕不另行通知，请以实物为准

CY240708

活细胞成像监测系统

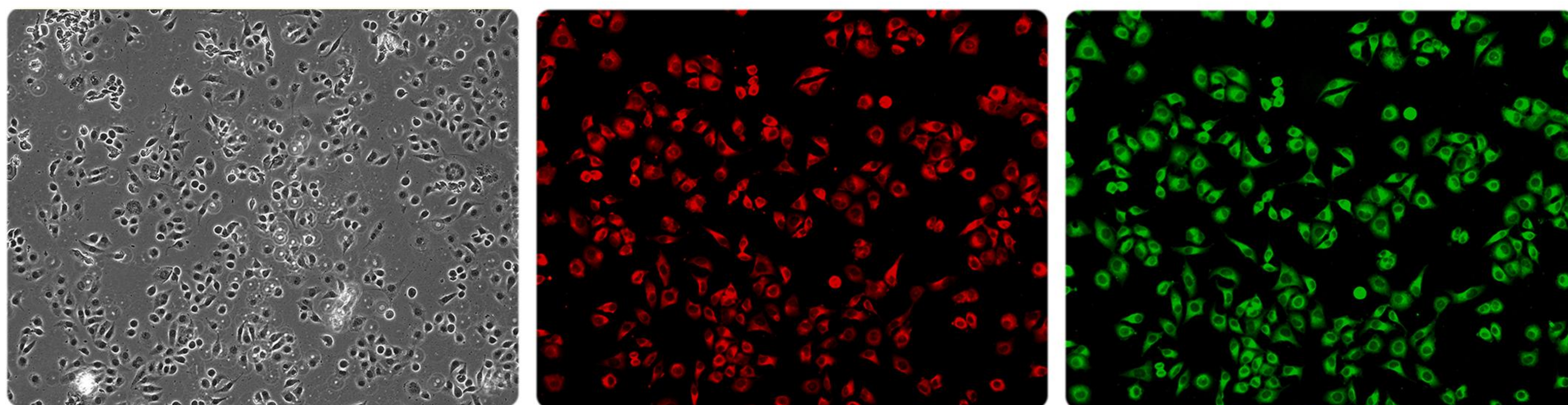
智能化细胞培养
 助力提升细胞品质

功能特点

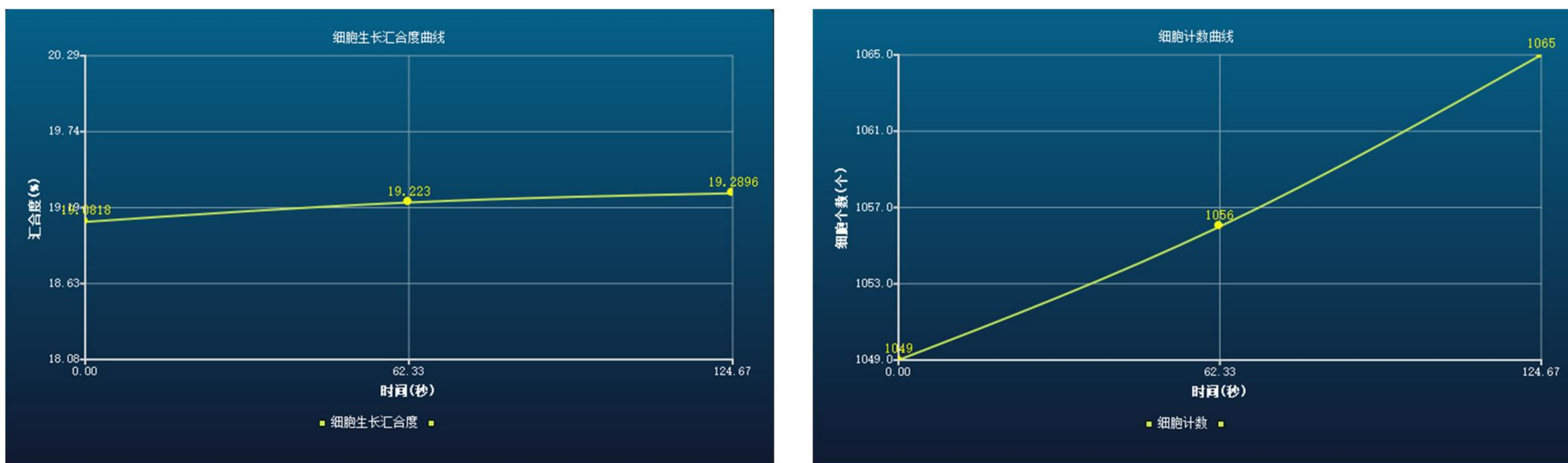


MCS11/MCS21/MCS22活细胞成像监测系统极大简化您的工作流程，通过自动化的定时观察、分析和报告，无需进入超净间、打开培养箱也可以远程监控细胞的培养进度，大大提升工作效率，也避免了干扰生长和污染样品的风险。

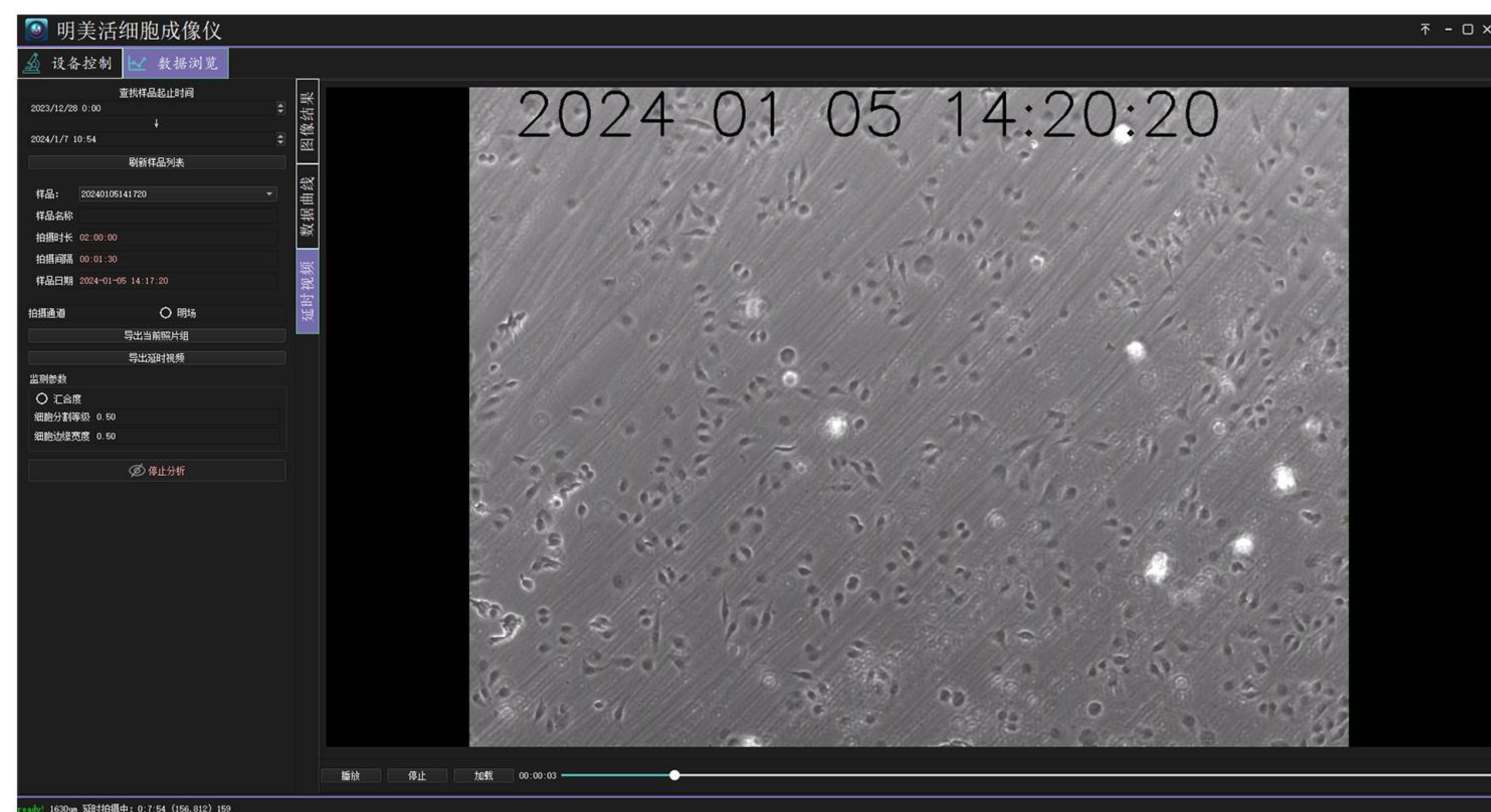
高品质相差、荧光成像



汇合度分析/细胞计数



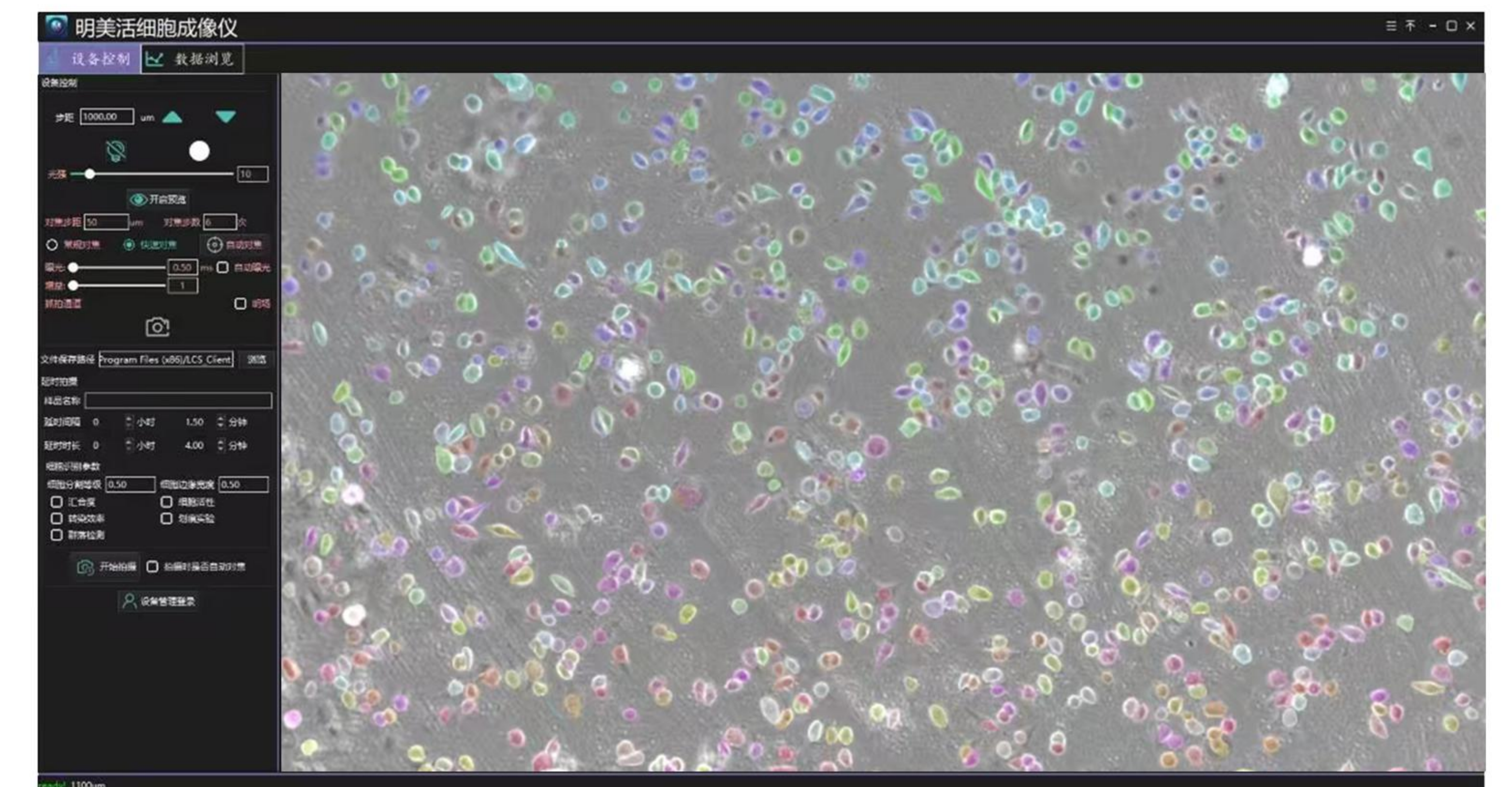
延时录像



邮件提醒/远程监控



邮件提醒



产品参数

	活细胞成像监测系统		
	MCS11	MCS21	MCS22
明场观察	透射相差照明，工作距离70mm 长寿命低光毒性LED光源：625nm		
荧光观察	无	蓝色(B)：475/30nm 绿色(G)：560/40nm 三色荧光可选，波段可定制	
物镜	单物镜：4X/10X/20X物镜可选	单物镜：4X/10X/20X物镜可选	双物镜：电动切换 4X/10X/20X物镜可选
平台	平板载物台，手动移动		
机身尺寸	宽*长*高：143mm*232mm*182mm	宽*长*高：214mm*260mm*182mm	
Z轴	电动对焦，自动对焦		
相机	500万像素明场相机	高速高灵敏度荧光相机500万像素； 芯片尺寸：2/3英寸；帧率：40fps	
软件	采用C/S架构，支持远程控制，包含灯光控制、相机控制、拍照、录像、延时摄影、细胞计数、细胞汇合度、划痕实验；外网控制、邮件提醒		
数据传输/供电	USB数据线+DC供电线		
工作环境	5-42°C, 5-95%RH		

尺寸图

