

显微镜相机MS16-H



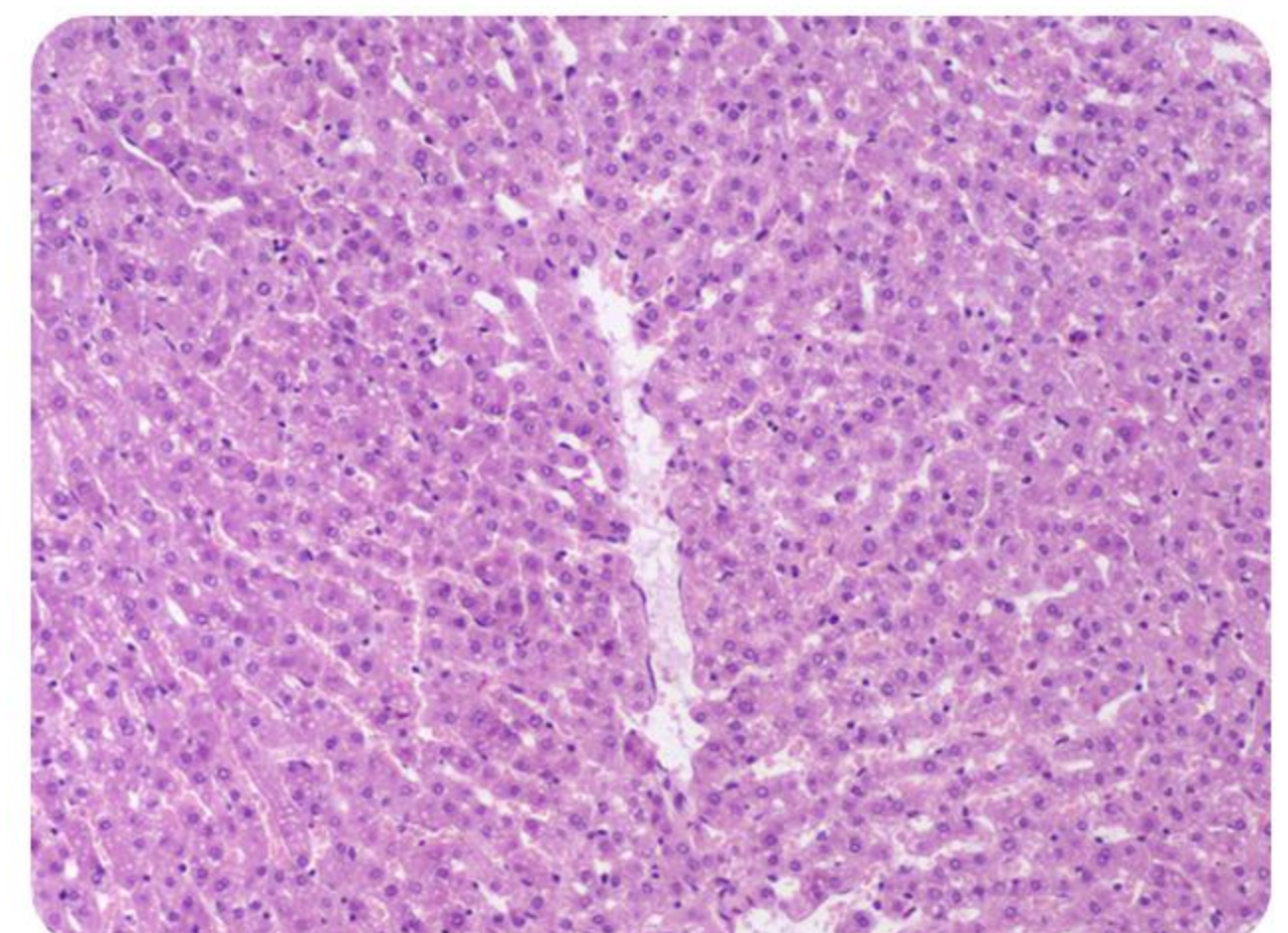
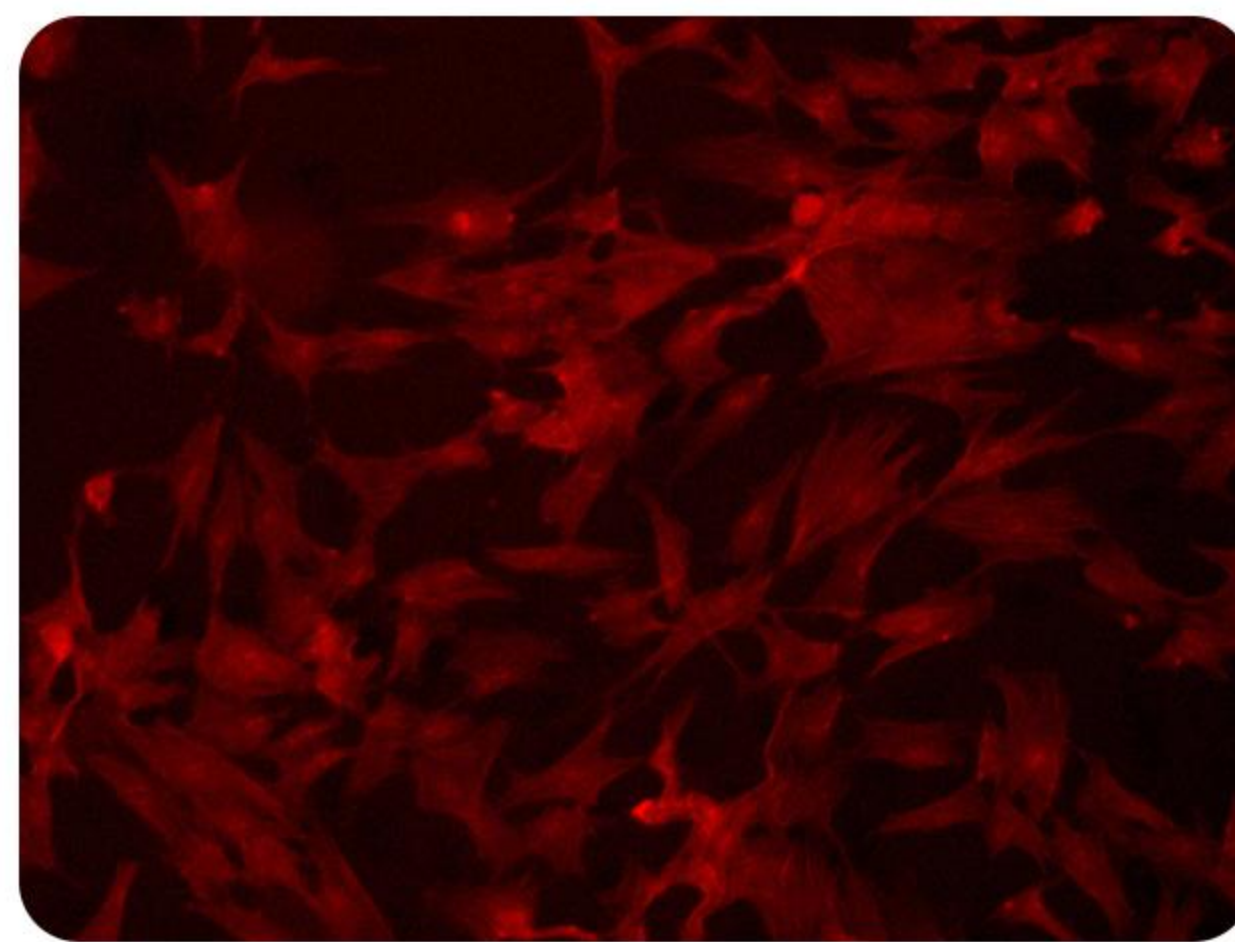
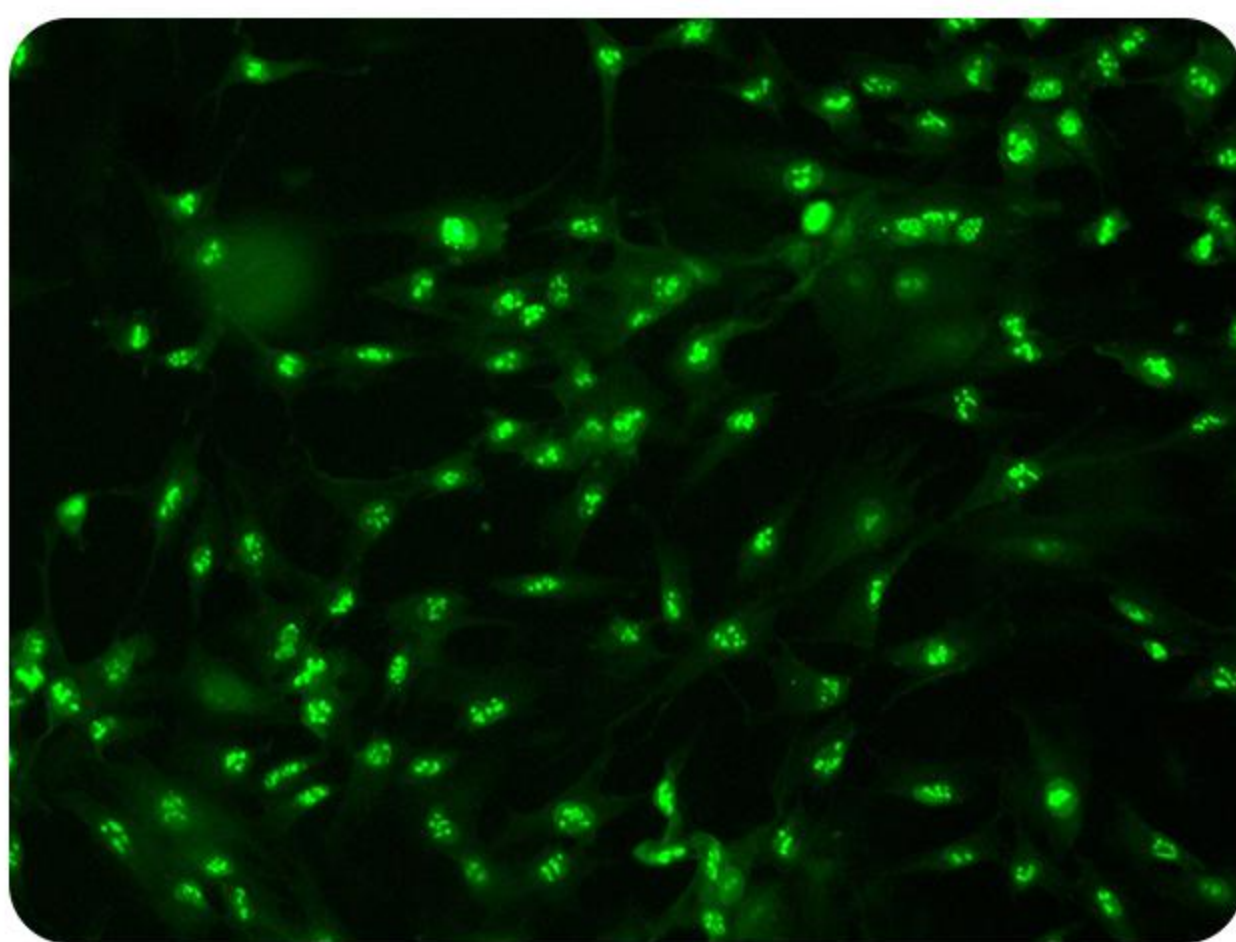
显微成像系统解决方案提供商

显微镜相机MS16-H

- 全分辨率下帧率高达660帧，捕捉动态细节
- 使用10Gbps万兆铜缆数据接口，高速成像数据传输无延迟
- 大像元尺寸，灵敏度高，提升弱光照明下成像效果
- 最低1 μ s曝光时间，有效减少高速成像运动伪影
- 可适用于微流控等高速显微拍摄应用



拍摄图



技术参数

型号/参数	MS16-H	帧缓存	256M Bytes
快门类型	全局快门	用户自定义数据区	2K Bytes
相机类型	彩色	视频输出格式	Bayer8/Bayer12
芯片尺寸	1.1英寸	镜头接口	C口
像元尺寸	9.0X9.0 μ m	数据接口	万兆铜缆10GBase-T,兼容100M/1G/2.5G/5G
有效像素	170万	电源供电	外部12V供电
分辨率@帧率	1600X1100@662FPS	功率	<12W
像素位深度	12bit	外形尺寸	64x64x61.7mm(不含镜头座和后壳接口)
灵敏度	4910mV 1/30s	重量	<550g
采集模式	连续/软触发/硬触发	工作温度	0~50度
最大增益 (倍数)	125	工作湿度	20~80% (无凝结)
曝光时间范围 (ms)	0.001~1153	存储温度	-30~60度
滤光片	标配650nm红外截止滤光片	存储湿度	20~95% (无凝结)
GPIO	两输入两输出，一路可配置输入输出,支持触发和闪光灯同步模式		

